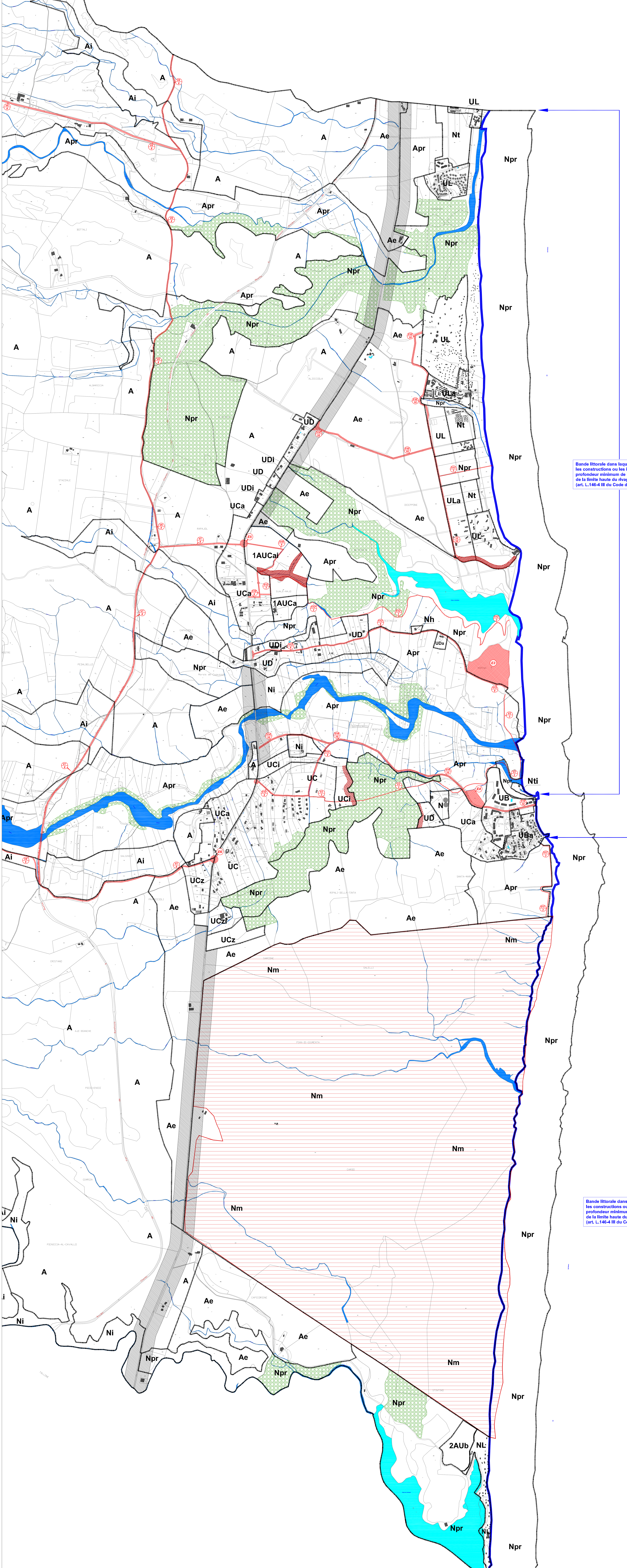


	A	Limite zonage
	A	Emplacement réservé
	A	Zone non urbanisée
	A	Champ de tir de Diane
	A	Marginal de recul des constructions à bord de la RN (10 mètres de part et d'autre de la voie et 5 mètres des parcelles situées au-dessous)



Bande littorale dans laquelle sont interdites les constructions ou les installations sur une profondeur minimum de 100 mètres à compter de la limite haute du rivage (art. L.146-4 III du Code de l'Urbanisme)

Bande littorale dans laquelle sont interdites les constructions ou les installations sur une profondeur minimum de 100 mètres à compter de la limite haute du rivage (art. L.146-4 III du Code de l'Urbanisme)